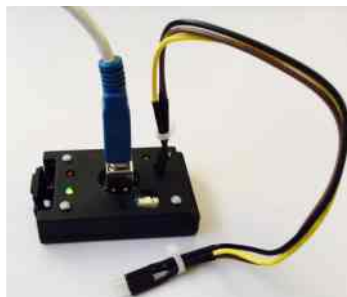


# INJECTER UN PROGRAMME

Méthode pour injecter un programme dans un émetteur ou un récepteur radio de la gamme PANTHER ou TIGER

Outils nécessaire :

- Un PC avec Windows et une interface USB2.0
- Un câble USB standard (type périphérique imprimante)
- Un convertisseur Tele Radio **D2-3**
- Un câble 3 points Tele Radio **CABLE004-5**



## PILOTE

**Un pilote est nécessaire pour raccorder l'interface D2-3 à un ordinateur**

Si nécessaire, lors de la première utilisation, installer le pilote USB en PJ sur votre ordinateur

Une fois le pilote installé, brancher le convertisseur D2-3 à votre PC avec un câble USB.

Si le pilote est correctement installé le convertisseur s'allume

## LOGICIEL

Télécharger l'interface [Tele Radio Programmer](#) sur votre ordinateur

C'est un exécutable. Il n'y a pas d'installation à prévoir.

## RACCORDER UN RECEPTEUR

Grâce au câble 3 points, raccorder le convertisseur au connecteur de programmation du récepteur

Le connecteur de programmation peut être situé à différents endroits suivant le modèle de récepteur.



Connecteur de programmation



Une fois raccordé, cela alimentera le récepteur.

*Note : suivant le type de PC, l'alimentation via USB ne sera pas suffisante pour tester et actionner les relais, il faudra donc brancher le récepteur sur une alimentation extérieure.*

SAFE SMART STRONG

Tele Radio France

16, rue Olympe de Gouges · 38400 Saint Martin d'Hères  
04.28.70.80.70 · info@tele-radio-fr · www.tele-radio.fr

## RACCORDER UN EMETTEUR

Grâce au câble 3 points, raccorder le convertisseur au connecteur de programmation de l'émetteur.  
Le connecteur de programmation peut être situé à différents endroits suivant le modèle d'émetteur.



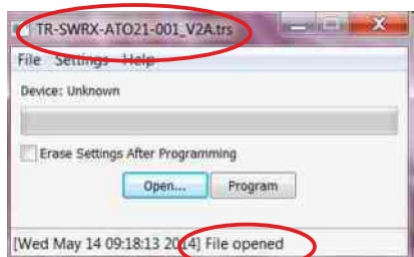
Pour les versions avec batterie amovible  
Insérer le convertisseur en lieu et place de la batterie (le câble 3 points n'est pas utile)

S'il y a un switch de coupure batterie 0/I au dos de l'émetteur, s'assurer qu'il soit bien en **position I (ON)**.  
Pour les émetteurs avec bouton Arrêt d'urgence, il faut le **déverrouiller, avant d'injecter un programme**.

## INJECTER UN PROGRAMME

Executer le logiciel **Programmer**

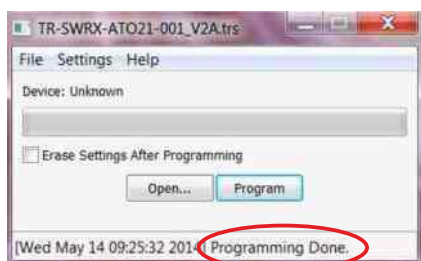
Une fenêtre doit s'ouvrir. Faire un glissé/déposé du fichier **.trs** (ou .trf) dans la fenêtre, ou cliquer sur le bouton **Open...** et sélectionner le fichier.



Une fois ouvert, le nom du fichier apparaît en haut de la fenêtre, et l'indication « File opened » en bas.

Cliquer sur **Program**

Une fois le fichier compilé, le message « Programming Done » apparaît en bas. C'est terminé.



*Note : Une fois le ou les fichiers injectés, il faut faire l'appairage de l'émetteur vers son récepteur selon la méthode standard d'apprentissage*  
**Pour plus d'informations rendez-vous sur notre page : [support](#)**